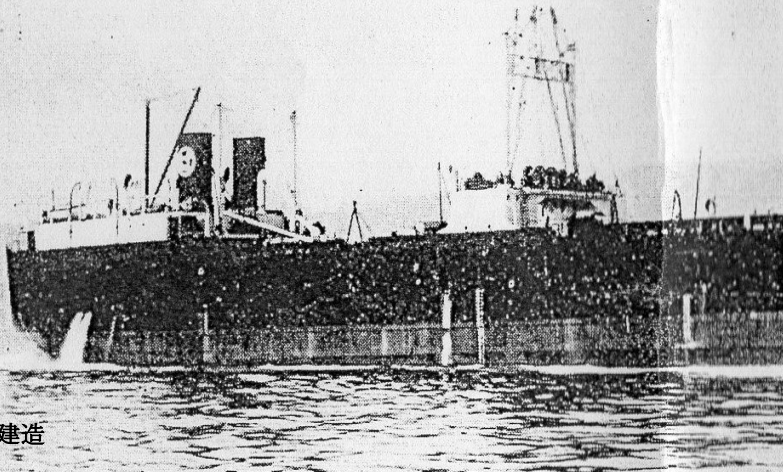
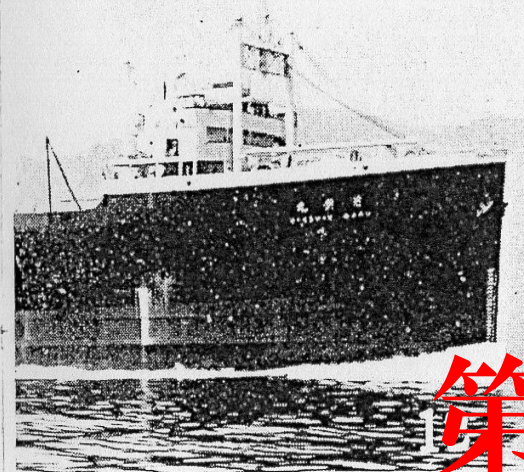


中部家資料：日新丸積量図を通じてみた南氷洋捕鯨と、 捕鯨母船の過去・現在・未来を辿る



昭和11年建造

日新丸（初代） 出典：「川崎造船所四十年史」



昭和26年建造

日新丸（二代目） 出典：「大洋漁業八十年史」



昭和62年建造

日新丸（三代目） 日本鯨類研究所 提供

第9回鯨資料室

シンポジウム

登壇者

森 英司氏（共同船舶株式会社代表取締役社長）

石川 創氏（下関海洋科学アカデミー鯨類研究室室長）

コーディネーター

岸本 充弘氏（下関市立大学附属地域共創センター委嘱研究員）

2017.1.28（土）

13：30～15：40

下関市立大学本館2階

I-206教室

申込不要

入場無料

主催・お問合せ：下関市立大学附属地域共創センター

TEL：083-254-8613 FAX：083-253-1622

Mail：chiikikyoso@shimonoseki-cu.ac.jp

住所：下関市大学町2-1-1