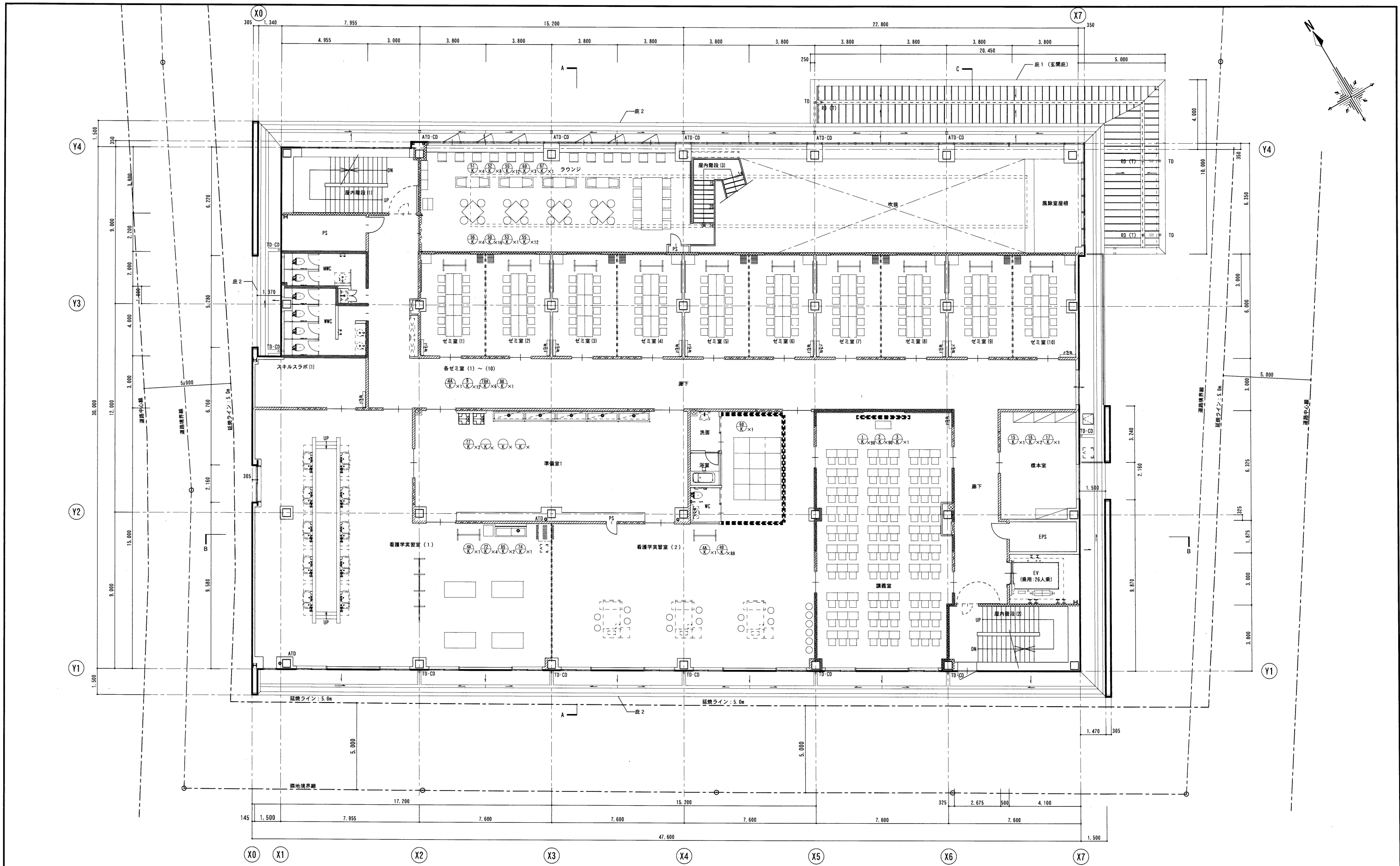


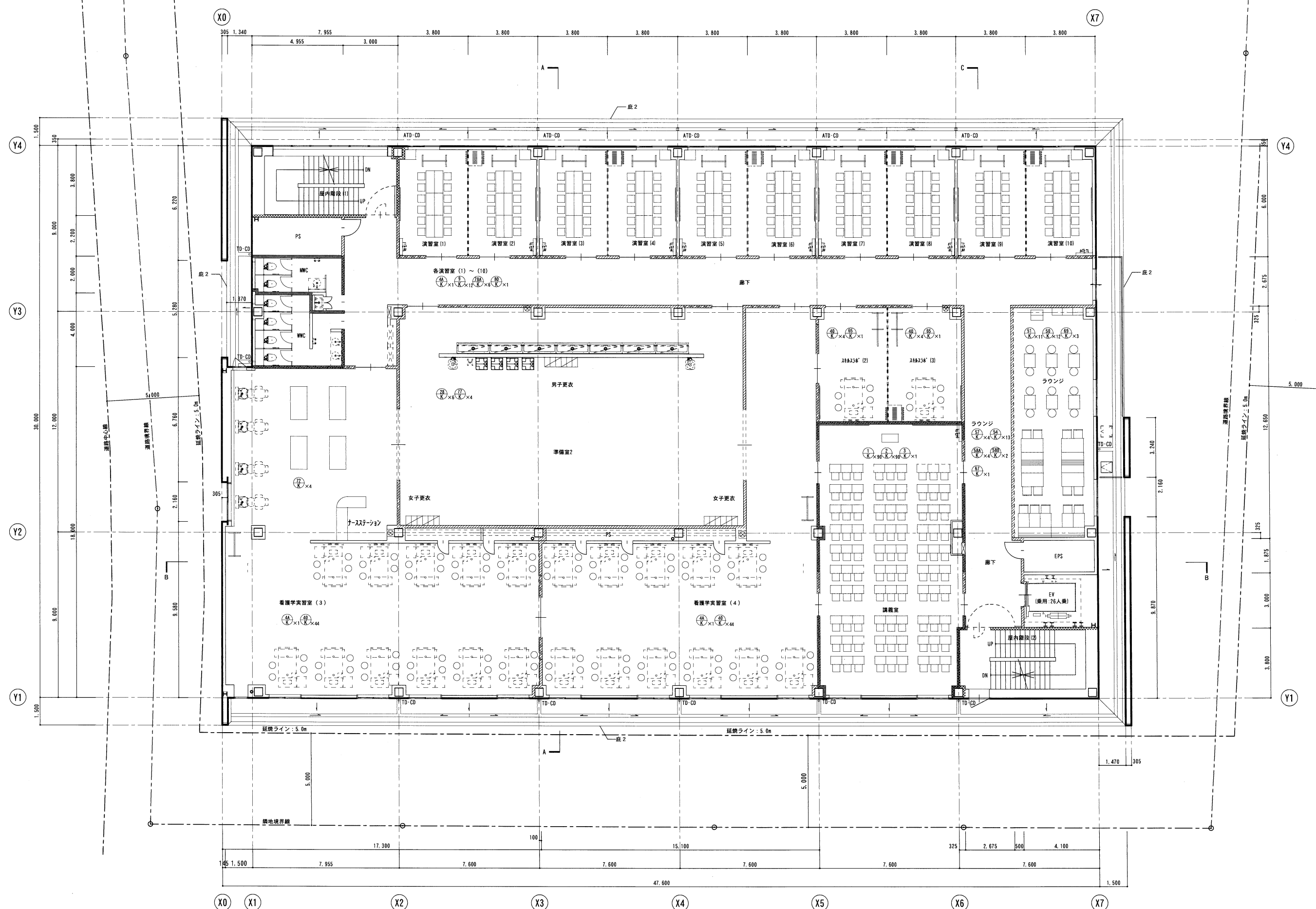
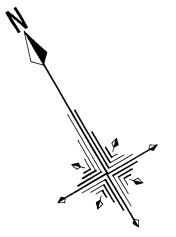
1階平面図 S=1/100

NOTE	JOB No	DATE	TITLE	下関市立大学N棟	DWG No
				1階平面図	
				SCALE	
				A1 : 1/100	
				A3 : 1/200	



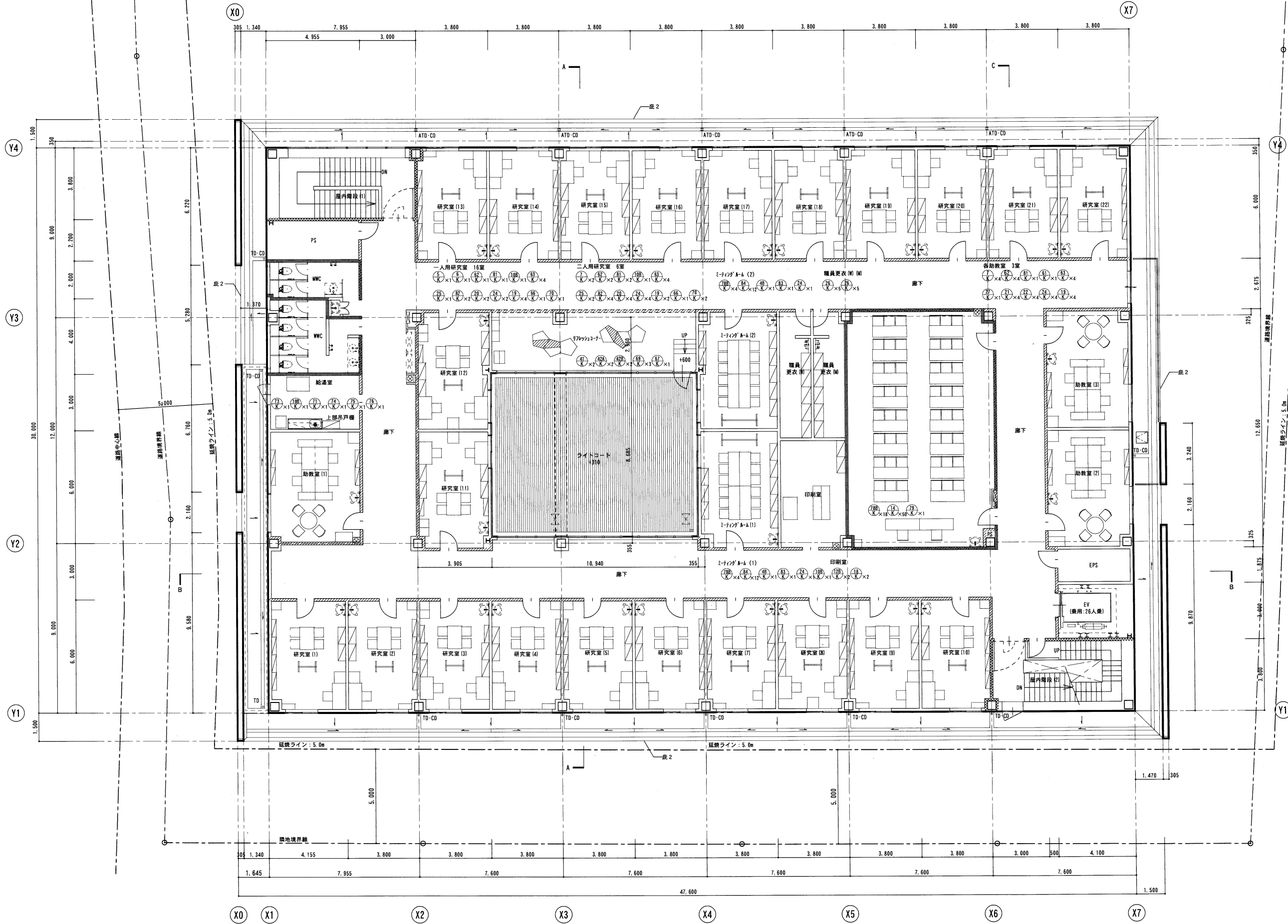
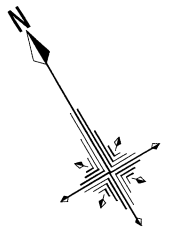
2階平面図 S=1/100

NOTE	JOB No	DATE	TITLE	下関市立大学N棟	SCALE A1 : 1/100 A3 : 1/200	DWG. No
				2階平面図		



3階平面図 S=1/100

NOTE	JOB No	DATE	TITLE	下関市立大学N棟	DWG No
				3階平面図	
				SCALE	
				A1 : 1/100	
				A3 : 1/200	



4階平面図 S=1/100

NOTE	JOB No	DATE	TITLE	DWG. No
			4階平面図	SCALE A1 : 1/100 A3 : 1/200

記号・名称 位置・数量	① 講義室 可動机 36脚 1階講義室1・2、2階講義室、3階講義室	② 講義室 椅子 36脚 1階講義室1・2、2階講義室、3階講義室	③ 講義室 教卓 4脚 1階講義室1・2、2階講義室、3階講義室	④A ホワイトボード 1階演習室1・2、2階演習室1・2 28脚 ④B ホワイボード 2階ゼミ室(1)~(10)、3階演習室3・4、3階演習室(1)~(10)	⑤ 両袖デスク 4階研究室(1人) 16脚	⑥ サイドキャビネット 4階研究室(1人) 16脚	⑦ 片袖デスク 1階事務室、1階相談室 28脚 4階研究室(2人)、4階助教室(4人)
形状 寸法							
型式	SCM-762N-176-WH81	PEN-MAC/PAD/BK-VCP	講演台80型	BB-R734WW BB-R736WW	SD-1SN147CAA-PAW-N3	ND-724	SD-1SN127LCA8-PAW-N3
寸法	W=600 D=400 H=700	W=485 D=485 H=780 SH=455	W=890 D=515 H=1040	W=1325 D=580 H=1810 W=1925 D=580 H=1810	W=1400 D=700 H=720	W=700 D=286 H=600	W=1200 D=700 H=720
備考	天板:メラミン化粧板貼、扉板:アルミ押出材、フック付き 脚:スチール 焼付塗装、4輪キャスター付 天板フラップ	背板:ポリプロピレン、座板:スチールパイプ・ポリプロピレン フレーム:スチール クロームめっき キャスター、備付き	天板:メラミン化粧板 心材:パーティクルボード、コードホール付き 脚:ポリアスチル化粧板、扉板:メラミン化粧板、心材曲げ合板 アジャスター、キャスター	脚受け:枠:樹脂(ABS) 脚:スチールパイプ メラミン焼付塗装 薄型キャスター(ストッパー付き)、回転型、両面無地	天板:メラミン化粧板、芯材:スチール、天板厚み 2.9mm 脚:脚、扉板/本体:スチール(焼付塗装)、コードダクト 樹脂 シリンドー錠	本体/扉板:スチール粉体焼付塗装 キャスター:ナイロン ロック式キャスター付き 中棚板27.5mmピッチ可変	天板:メラミン化粧板、芯材:スチール、天板厚み 2.9mm 脚、脚、扉板/本体:スチール(焼付塗装)、コードダクト 樹脂 シリンドー錠
記号・名称 位置・数量	⑧ OAチェア 1階事務室、1階相談室 4脚	⑨ ミーティングチェア 1階事務室、1階相談室 25脚 1階講師控室、2階ゼミ室(1)~(10)、3階演習室(1)~(10)	⑩A ミーティングテーブル 1階講師控室 1台 ⑩B 1階事務室、4階研究室(1人)、4階研究室(2人) 25台 ⑩C 4階印刷室、4階給湯室 3台 ⑩D 1階相談室、1階印刷室	⑪ ミーティングテーブル 1階演習室1・2 8台	⑫ ミーティングチェア 1階演習室1・2 24脚	⑬ ミーティングチェア 4階会議室 50脚	
形状 寸法							
型式	CO4-W100MW-S176T61	GENU-UPH-SH-WH-VGSL	DTN-A4-1890 DTN-A4-1275 DTN-A4-1875	KT-1401-SAW-PAW-NN KT-1400-SAW-PAW-NN	SOL-S-VCP	CK-720-EGG3-W	
寸法	W=680 D=665~770 H=890~980 SH=415~505	W=505 D=565 H=785 SH=440	W=1800 D=900 H=720 W=1200 D=750 H=720 W=1800 D=750 H=720	W=1800 D=600 H=720 W=1800 D=450 H=720	W=470 D=495 H=740 SH=420	W=560 D=575 H=805 SH=435	
備考	背・背板:強化ナイロン、張り地:ポリアスチル弾性メッシュ 座:座板:ポリプロピレン、クッション:モールドウレタン 脚:強化ナイロン、キャスター	背、座:ビニルレザー張り フレーム:スチール焼付塗装	天板:メラミン化粧板、芯材:パーティクルボード、天板厚み 2.5mm 脚:スチール アルミダイカスト 焼付塗装 アジャスター	天板:メラミン化粧板、芯材:パーティクルボード、天板厚み 2.0mm 支柱:スチールパイプ、脚ベース:アルミダイカスト 焼付塗装 薄型キャスターストッパー付き、フラップ天板、カムパネル無、備無	背、座:ビニルレザー張り フレーム:スチール クロムメッキ又は焼付塗装	背板:ポリプロピレン、座板:スチールパイプ・ポリプロピレン 脚:スチールパイプ 粉体塗装 キャスター、肘付	
記号・名称 位置・数量	⑭ 両開きガラス戸 収納庫(人体模型、人台用) 1台	⑮ 両開きガラス戸 収納庫 2階標本室 2台	⑯ オープンラック1 2階標本室 1台	⑰ オープンラック2 1階印刷室、4階印刷室 3台	⑱ オープンラック3 4階研究室(1人)、4階研究室(2人)、4階助教室(4人) 85脚	⑲ 引違い戸収納庫(下置き) 1階事務室 58脚	⑳ ガラス両開き扉収納庫(上置き) 1階事務室 17脚
形状 寸法							
型式	ST-7530(人体模型、人台用)	ST-7506(標本)	MI-6325N	MI-6355N	MI-6316N	BWU-HD2595-SAW-NN	BWU-SG595-SAW-N
寸法	W=1200 D=600 H=1900	W=1200 D=600 H=1900	W=1800 D=600 H=1800	W=940 D=450 H=1800	W=940 D=400 H=1800	W=900 D=400 H=1050	W=900 D=400 H=1050
備考	本体:ユニボードビュア 両面メラミン化粧パーティクルボード ガラス扉:板:ユニボードビュア 強化ガラス4mm 取手:樹脂成型品	本体:ユニボードビュア 両面メラミン化粧パーティクルボード ガラス扉:板:ユニボードビュア 強化ガラス4mm 取手:樹脂成型品	本体、扉板:スチール 焼付塗装 最大積載質量150kg/段 壁固定金物 MIXにて固定のこと	本体、扉板:スチール 焼付塗装 最大積載質量150kg/段 壁固定金物 MIXにて固定のこと	本体、扉板:スチール 焼付塗装 最大積載質量150kg/段 壁固定金物 MIXにて固定のこと	本体、扉板:スチール 焼付塗装 扉板:2枚 引手:樹脂成型品(ABS)錠、ラッチ付き ダブルベース設置のこと	本体、扉板:スチール 焼付塗装 扉板:2枚 引手:樹脂成型品(ABS)錠、ラッチ付き 角散防止フィルム貼りガラス 壁固定金物 PE-LSIにて固定のこと
記号・名称 位置・数量	㉑ 3枚引違い戸 収納庫(下置き) 1階事務室 17脚	㉒ トレイユニット収納庫(下置き) 1階事務室 16脚	㉓ 収納庫用ダブルベース 91脚	㉔ 1人用ロッカー 4階研究室(1人)、4階研究室(2人) 28脚	㉕ 3人用ロッカー 1階講師控室、4階職員更衣室 12脚	㉖ 4人用ロッカー 1階女子更衣室、1階男子更衣室、4階助教室(4人) 95脚	㉗ 6人用ロッカー 3階準備室 6脚
形状 寸法							
型式	BWU-SU595-SAW-N	BWU-PA1595-SAW-N	BWUB-W95-SAW	LK-DN1-SAWN	LK-DN3-SAWN	LK-DN4-SAWN	LK-DN6-SAWN
寸法	W=900 D=400 H=1050	W=900 D=400 H=1050	W=900 D=388 H=50	W=455 D=515 H=1790	W=900 D=515 H=1790	W=900 D=515 H=1790	W=900 D=515 H=1790
備考	本体、扉板:スチール 焼付塗装 扉板:2枚 引手:樹脂成型品(ABS)錠、ラッチ付き ダブルベース設置のこと	本体、扉板:スチール 焼付塗装 扉板:2枚 A4型 3列22段 ダブルベース設置のこと	本体:スチール 焼付塗装 アジャスター付き	本体、扉板:スチール 焼付塗装 上棚板、下棚板、ハンガーパイプ、タオル掛け付き錠、傘立て、濡受け 壁固定金物 PE-L4Nにて固定のこと ダイアル錠	本体、扉板:スチール 焼付塗装 上棚板、下棚板、ハンガーパイプ、タオル掛け付き錠、傘立て、濡受け 壁固定金物 PE-L4Nにて固定のこと シリンドー錠、ダイヤル錠	本体、扉板:スチール 焼付塗装 上棚板、下棚板、ハンガーパイプ、タオル掛け付き錠、傘立て、濡受け 壁固定金物 PE-L4Nにて固定のこと ダイアル錠	本体、扉板:スチール 焼付塗装 上棚板、下棚板、ハンガーパイプ、タオル掛け付き錠、傘立て、濡受け 壁固定金物 PE-L4Nにて固定のこと ダイアル錠

印	・	件名	下関市立大学N棟	設計年月	2024/7
印	・	図面名称	家具表 1	縮尺	A1: 1/50 A3: 1/100
印	・			図面番号	A-

記号・名称 位置・数量	②9 K 両袖机 1階学部長室 1台	③0 K サイドテーブル 1階学部長室 1台	③1 K 両開き戸 収納書架 1階学部長室 1台	③2 K ガラス両開き戸、両開き戸 収納書架 1階学部長室 2台	③3 K ワードローブ 1階学部長室 1台	③4 K ミーティングテーブル 1階学部長室 1台	③5 K 肘付き 椅子 1階学部長室 1脚
形状 寸法							
型式	NN-EX-DK/WD-1880	NN-EX-MT1-1890	NN-EX-SF1-W	NN-EX-SF1-G	NN-EX-WR1	NN-EX-MT1-2410	VE0-H
寸法	W=1800 D=800 H=720	W=1800 D=600 H=720	W=900 D=450 H=1800	W=900 D=450 H=1800	W=600 D=450 H=1800	W=2400 D=1050 H=700	W=585 D=570 H=1135~1225 SH=440~530 AH=655~745
備考	天板：オーク突板貼 塗装仕上、本体：プリント化粧合板貼	天板：オーク突板貼 塗装仕上、本体：プリント化粧合板貼	本体：脚：プリント化粧合板貼 扉：上下可動式	本体：プリント化粧、扉：ガラスまたはプリント化粧貼 扉：上下可動式	本体：プリント化粧貼 スライドコートハンガー、ネクタイ掛、カガミ付 固定棚：2枚	天板：オーク突板貼 塗装仕上、本体：プリント化粧合板貼	座：本革張、肘：本革張、脚：アルミダイカスト
記号・名称 位置・数量	③6 K ミーティングチェア 1階学部長室 8脚	③7 K ソファ（1人用） 1階応接室 2脚	③8 K ソファ 1階応接室 1脚	③9 K センターテーブル 1階応接室 1脚	④0 K 丸椅子 1階保健室、2階実習室2 3階実習室3・4、3階スキルラボ2・3 185脚	④1 K ソファ 4階リフレッシュコーナー 2脚	④2A K ソファ 4階リフレッシュコーナー 2脚
形状 寸法							
型式	INF1E-AD-F/M	JFK-200VAD	JFK-200VSE	JTG-1260DC	OKS-2	SK-79A17-S-V	SK-79A17-S-V SK-79A17-L-V
寸法	W=675 D=600 H=960~1050 SH=435~530 AH=615~705	W=720 D=700 H=720 SH=400	W=1720 D=700 H=720 SH=400	W=1200 D=600 H=480	φ350 (442) H=420	W=940 D=890 H=410	W=940 D=890 H=570 SH=410
備考	背：ガラス繊維入りPA樹脂成型品 メッシュ張り 座：高密度PU弾地張り、フレーム アルミダイカスト 脚：脚：上下可動、オートマチックロッキング、三段ロッキング	ビニールレザー張り 本体木枠：合板 脚部：ブナ材 ウレタン塗装	ビニールレザー張り 本体木枠：合板 脚部：ブナ材 ウレタン塗装	天板：ラバーウッド集成材 ウレタン塗装 脚部：ラバーウッド	座シェル・インナー：再生P.P.樹脂成型品 ビニールレザー張り（耐次重塩素酸） ウレタンフォームクッション φ25.4スチールパイプ 粉体塗装	本体：ビニールレザー張	本体：ビニールレザー張
記号・名称 位置・数量	④3 K テーブル 1階エントランス 3脚	④4 K ソファ 1階エントランス 6脚	④5 K ソファ（背付き） 1階エントランス 2脚	④6 K ソファ（背付きコーナー） 1階エントランス 2脚	④7 K ソファ（背無し） 1階エントランス 6脚	④8 K ベンチソファ 1階エントランス 3脚	④9 K ソファ 1階ラウンジ 6脚
形状 寸法							
型式	TB2385-UFH	ヘルタS-V	AD-FN2-1S/VCP	AD-FN2-CN/VCP	AD-FN2-BC/VCP	SK-COD/M VCP	BRANCHING BENCH-V
寸法	φ600 H=550	W=680 D=610 H=720 SH=400	W=800 D=800 H=630 SH=400	W=800 D=800 H=630 SH=400	W=800 D=800 H=400	W=1150 D=530 H=420	W=1600 D=1130 H=400
備考	天板：表面材ブナ突板、脚部ブナ単板 脚：ブナ無垢材	ビニールレザー張り 脚部：ビーチ材	本体：ビニールレザー張り 脚：スチール 塗装仕上げ	本体：ビニールレザー張り 脚：スチール 塗装仕上げ	本体：ビニールレザー張り 脚：スチール 塗装仕上げ	本体：ビニールレザー張り 脚：クロームメッキ	本体：ビニールレザー張り 脚部：合板メラミン化粧板
記号・名称 位置・数量	⑤0 K チェア 2階ラウンジ、3階ラウンジ 23脚	⑤1 K テーブル 2階ラウンジ、3階ラウンジ 15脚	⑤2 K チェア 2階ラウンジ 8脚	⑤3 K センターテーブル 2階ラウンジ 1脚	⑤4 K チェア 2階ラウンジ、3階ラウンジ 23脚	⑤5 K チェア 2階ラウンジ 12脚	⑤6 K テーブル 2階ラウンジ 4脚
形状 寸法							
型式	PRO-MA	DT-18-60S/GF	CAMILLE/カミーユ	VTB-032 KA-299119 H6	PWS4-N-MA	SAIL-S	DTN-C2-9090/DECO-80CO
寸法	W=680 D=460 H=760 SH=420	W=600 D=750 H=730	W=610 D=610 H=750 SH=440	W=3000 D=1200 H=690	W=480 D=485 H=795 SH=440	W=495 D=495 H=765 SH=460	W900 D=900 H=720
備考	背：樹脂成型品	天板：メラミン化粧板貼 脚：スチール 粉体塗装	フレーム：ブナ無垢材 背：表面材 オーク突板 脚部：スチール 塗装仕上げ 本体：ビニールレザー張り		背：両面ビニール貼成型合板 脚：スチール 焼付塗装	本体：樹脂成型品	天板：メラミン化粧板、芯材 パーティクルボード、天板厚み 2.5mm 脚：スチール アルミダイカスト 焼付塗装 キャスター付き

記 事	印	件名	設計年月
	印	下関市立大学N棟	2024/7
	印	図面名称	縮尺
		家具表 2	A1 : 1/50 A3 : 1/100
			図面番号 A-

記号・名称 位置・数量	57 K テーブル 3階ラウンジ 4台	58A K ソファ 3階ラウンジ 4台 58B K ソファ 3階ラウンジ 2台	59 K 天板(収納用) 1階事務室 3台	60 K 覆き敷き墊 2階実習室2 1セット	61 K テーブル 4階助教室(4人) 3台	62 K 肘付OAチェア 4階研究室(1人)、4階研究室(2人) 4階助教室(4人) 40脚	63 K ミーティングチェア 4階研究室(1人)、4階研究室(2人)、4階助教室(4人) 100脚	
形状 寸法								
型式	DT-18-1275/AF	BAN-D2-0M4-B BAN-D2-0M6-B	BWUT-W65-PAM-NN		DT-18-phi900/GF	C04-W130MM-E1	LUSH-N-SX	
寸法	W=1200 D=750 H=700	W=1200 D=560 H1000 SH=400 W=1200 D=560 H1000 SH=400	W=900 D=400 H=20	W=2460 D=820 H=13	phi900 H=700	W=680 D=565-770 H=890-980 SH=415-505	W=480 D=530 H=730 SH=430	
備考	天板:メラミン化粧板貼 脚:スチール 粉体塗装 アジャスター付き	天板:メラミン化粧板貼 脚:スチール 粉体塗装 ビニルレザー張り	表面材:メラミン化粧板 エッジ:樹脂押出材 (ABS) 心材:パーティクルボード	素材:インシュレーションボード 表面:機械すきと紙平織物 裏面:防滑シート	天板:メラミン化粧板貼 脚:スチール 粉体塗装 アジャスター付き	背・背枠:強化ナイロン、張り地:ポリエステル弾性メッシュ 座・座板:ポリプロピレン、クッション:モールドウレタン 可動肘:強化ナイロン ポリウレタンスキンモールド	背:樹脂成型品 座種:100%再生樹脂成型品 座:100%再生ポリエステルファイバーメッシュシート 脚、フレーム:スチール焼付塗装	
記号・名称 位置・数量	64 K 卓立て 40~45人用 1階廊下 3台	65 K ホワイトボード スクリーン(2連) 2階実習室1 3階実習室2・3 4台	66 K ホワイトボード スクリーン 4階研究室(1人) 4階研究室(2人) 22台	67 K ホワイトボード ピンナップボードタイプ 1階エントランス 6台	68 K パンフレットスタンド 傾斜 3列4段 1台	69 K リサイクルボックス 1階ラウンジ、2階ラウンジ 3階ラウンジ、4階リフレッシュコーナー 12台	70 K ホワイトボード 34台	
形状 寸法								
型式	US-G40NN 40~45人用	B03-P215-S1S1-1	B03-P118-S1S1-1	B01-C067-S1Z2-0Y	ZR-PSS403BK	YW-43 種類YI-90	BB-H823WN	
寸法	W=905 D=335 H=500	W=1685 D=600 H=1500	W=910 D=600 H=1800	W=865 D=570 H=1345	W=718 D=350 H=1520	W=560 D=400 H=900	W=900 H=600	
備考	板面 スチール、脚パイプ 滴受け PA6 アジャスター付き	板面 スチール、脚ベース アルミダイカスト、焼付塗装 ホワイトボード用イレーザ	板面 スチール、脚ベース アルミダイカスト、焼付塗装 ホワイトボード用イレーザ	ピンナップボード クロス・合板、ホワイト板面 スチール塗装 フレーム 長円パイプ 粉体塗装、アジャスター付き フレーム PVC ナイロン、脚 ウレタン	本体 再生30%ABS、ペーパーフック付き	本体 スチール粉体塗装、出入口・内容器 再生PP100% アジャスター付き	板面仕様 ホロー、枠 アルミ押出材、アルマイト仕上げ 粉受け アルミ押出材、アルマイト仕上げ 吊り下げ金具	
記号・名称 位置・数量	71 K 台車(コンパクトキャリー) 1階給湯室、4階給湯室 2台	72 K 実習室用フラッピングテーブル 2階実習室1 3階実習室3・4 8台	73 K ビジネスキッチン 1階給湯室、4階給湯室 2台	74 K 冷凍冷蔵庫(ファン式) 1階給湯室、1階保健室 2階実習室2、4階給湯室 4台	75 K 電子レンジ(フラットテーブル) 1階給湯室、4階給湯室 2台	76 K 掃除機(キャニスター、紙パックレス) 1階給湯室 4階給湯室 2台	77 K 洗濯機・乾燥機・ユニット台 2階準備室1、3階準備室2 6セット	
形状 寸法								
型式	CC-101KB2	CTN4-1890	YC-S900R	NR-B252T 248L 2ドアタイプ	NE-FL1A	MC-SR41K	NA-FA12V3(タチ型洗濯機)NH-D605(衣類乾燥機)N-U5F1(ユニット台)	
寸法	W=720 D=460、ハンドル高H=920	W=1800 D=900 H=720	W=900 D=396 H=1800	W=555 D=632 H=1638	W=321 D=365 H=205	W=238 D=327 H=290	総外形寸法 W=643 D=694 H=1086 W=600 D=544 H=697	
備考	筒台:ポリプロピレン、ハンドル:スチール、 キャスター:エラストマー 100mm、ストッパー付 フラット天板、傾斜ハンドル	天板:メラミン化粧板、芯材 パーティクルボード、天板厚み 20mm 支柱:スチールパイプ、脚ベース:アルミダイカスト 焼付塗装	可動棚付き、コンセント:1500W2口	総容量248L程度(冷凍室62L、冷蔵室186L) 付属品一式 冷凍負荷温度 -18℃以下、年間消費電力量 302kWh/年 本体質量45kg	庫内質量約22L 1000Wインバーター 付属品一式 定格高周波出力600W、500W、350W 本体質量約9.5kg	庫内質量約2.6kg、コードの長さ5m	洗濯方式 サイクロン、タービンヘッド 付属品一式 洗濯 脱水容量12kg 標準使用水量150L 水栓等各種接続用品共 乾燥容量6kg 静電タッチパネル操作 大投入口 付属品一式 本体質量 55kg 31kg	
記号・名称 位置・数量	78A K ミーティングテーブル 2階ゼミ室(1)~(10) 3階演習室(1)~(10) 120脚	78B K ミーティングテーブル 4階会議室 4階ミーティングルーム(1)~(2) 26脚	79 K 電話台 4階会議室 1台	80 K パソコンラック 2階ゼミ室(1)~(10) 3階演習室(1)~(10) 20台	81 K プリンターテーブル 4階研究室(1人)、4階研究室(2人)、4階助教室(4人) 25台	82 K 引違いガラス戸 収納庫(上置き) 4階研究室(1人) 4階研究室(2人) 56脚	83 K 両開き戸 収納庫 4階ミーティングルーム(1)~(2) 15脚	84 K ミーティングチェア 4階ミーティングルーム(1)~(2) 24脚
形状 寸法								
型式	FLP-Y-12450-SV-WH81 FLP-Y-18600-SV-WH81	TL-S40	HLN-60N2	PTL-201N	BWU-HGU2596-SAW-NN	BWU-S895-SAW-N	NVT-F-SC	
寸法	W=1200 D=450 H=720 W=1800 D=600 H=720	W=400 D=400 H=700	W=600 D=545 H=1100~1250	W=600 D=600 H=700	W=900 D=400 H=1050	W=900 D=400 H=2100	W=535 D=550 H=815 SH=455	
備考	天板:メラミン化粧板貼 樹脂エッジ 脚板:樹脂押出材 脚:スチール 焼付塗装 キャスター ストッパー付き	天板:ポリエステル化粧板 心材:パーティクルボード 脚:phi25ステンレスラッドパイプ アジャスター付き	天板/MDF スライドレール付きキーボードテーブル フレーム:スチール キャスター付き	本体、棚板:スチールメラミン焼付塗装 天板:木製 メラミン化粧板 高さ可変式棚板 ロック式キャスター付き	本体、扉、棚板:スチール 焼付塗装 棚板:2枚 引き手:樹脂成型品 (ABS) 錠、ラッチ付き 飛散防止フィルム貼りガラス 壁固定金物 PE-L51にて固定のこと	本体、扉、棚板:スチール 焼付塗装 棚板:5枚 引き手:樹脂成型品 (ABS) 錠、ラッチ付き 壁固定金物 PE-L51にて固定のこと	背:樹脂成型品 背パッド、座:布地張 フレーム:スチール アルミダイカスト 焼付塗装	

記 事	印	下関市立大学N棟	設計年月	2024/7
	印	図面名称 家具表 3	縮尺 A1: 1/50 A3: 1/100	図面番号 A-